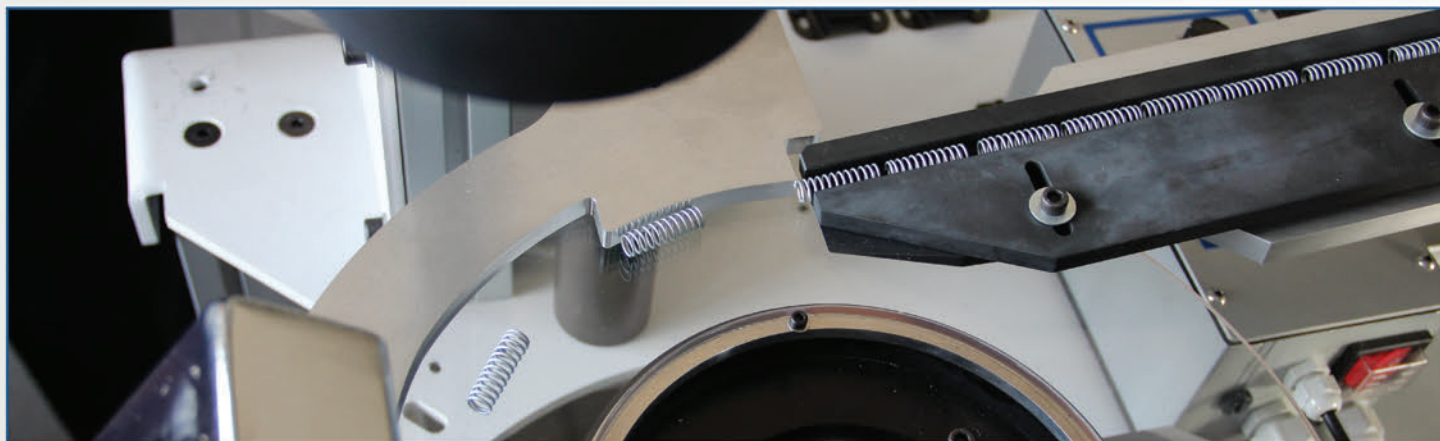
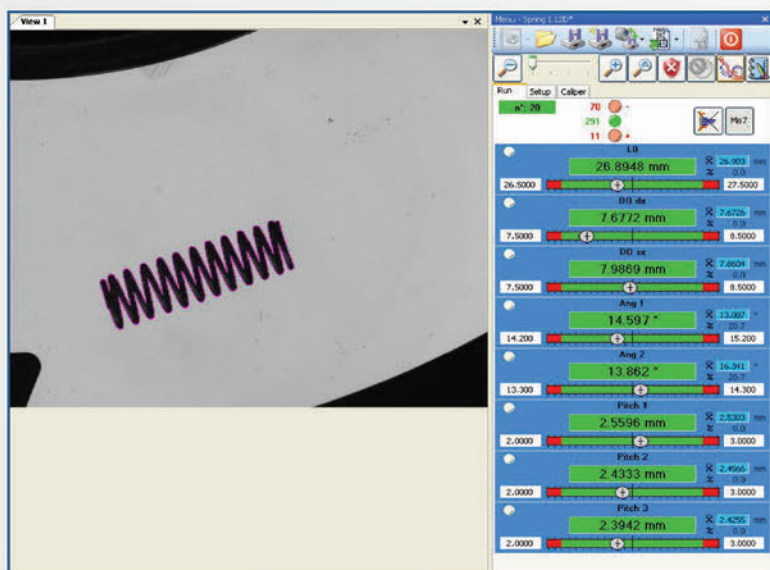
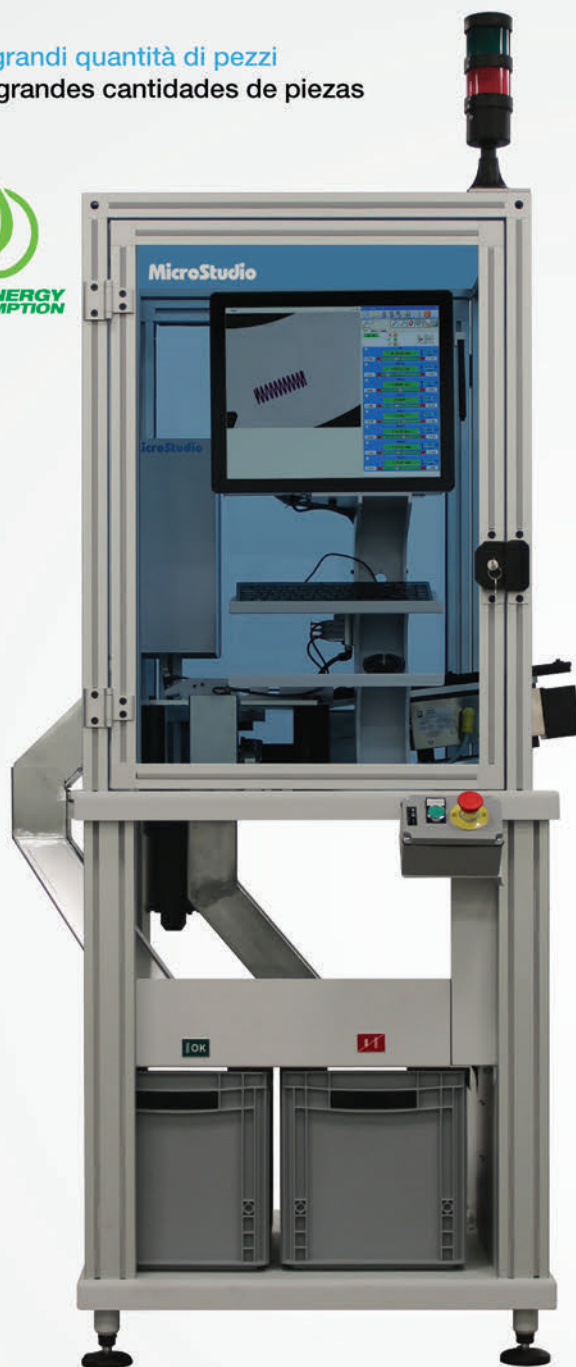
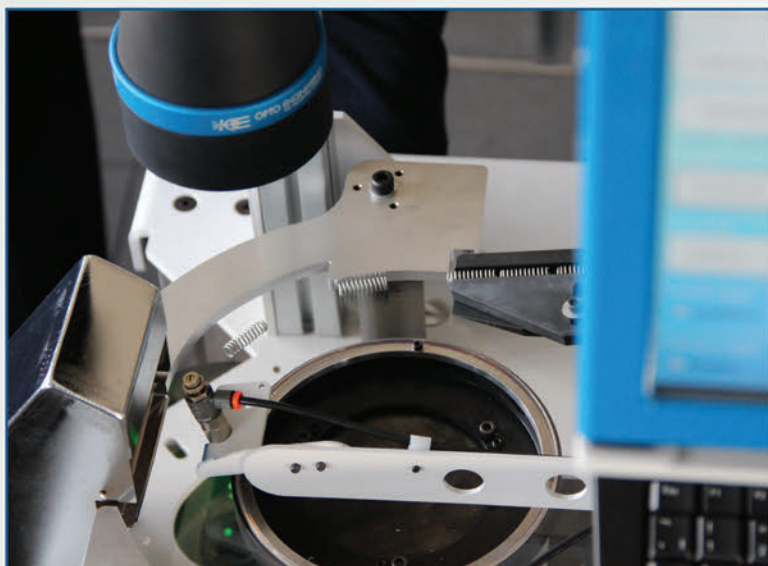


# SCR

Automatic high speed profile control gauge  
for the last step of production inspection

Macchina automatica ad alta velocità per il controllo dimensionale di grandi quantità di pezzi

Máquina automática de alta velocidad para el control dimensional de grandes cantidades de piezas





*Measurable features *Oggetto misurabile (misure indicative) *Objeto medible (medidas indicativas)	**Max recommended length **Lunghezza max raccomandata **Longitud máx. recomendada
	Absolute max length Lunghezza max assoluta Longitud máx. absoluta
	Max width Larghezza max Anchura máx.
	Minimum measurable thickness Spessore minimo misurabile Espesor mínimo medible
Resolution of the measurements Sensibilità di misura Sensibilidad de medida	
***Typical production speed ***Produttività tipica della macchina ***Productividad típica de la máquina	
Real power consumption Consumo tipico Consumo típico	

SCR36	SCR50	SCR65
30 mm	40 mm	60 mm
20 mm	28 mm	44 mm
15 mm	20 mm	30 mm
0,15 mm / 0.006"	0,2 mm / 0.008"	0,3 mm / 0.019"
0,01 mm / 0.0004"	0,02 mm / 0.0008"	0,03 mm / 0.0012"
6000 pcs/h	4500 pcs/h	3000 pcs/h
110 W at max speed	110 W at max speed	110 W at max speed

\*Indicative value to be confirmed after doing the machine technical acceptance

\*Misure indicative; la fattibilità delle misure deve sempre essere confermata tramite collaudo macchina

\*Medidas indicativas; la viabilidad de las medidas deberá confirmarse siempre mediante ensayo de la máquina

\*\*If the length is more important, this will reduce the production rate  
\*\*Oggetti di lunghezza superiore potrebbero richiedere la riduzione della velocità di lavoro

\*\*Objetos de longitud superior podrían requerir la reducción de la velocidad de funcionamiento

\*\*\*Indicative value recorded with a spring having a length equivalent the half of the max recommended spring

\*\*\*Valore indicativo rilevato con molle di lunghezza pari alla metà del valore massimo raccomandato

\*\*\*Valor indicativo detectado con resortes de longitud igual a la mitad del valor máximo recomendado

### Typical composition:

- Camera gauge LED2D with telecentric lens and collimate lighting
- Linear vibrator or conveyor belt for the feeding of parts
- Motor controlled turning plate at programmable speed
- Software based on LED2D technology for the searching and profile control

### Sorting system:

- By three ways sorter
- By air blast selection (good / bad) for high speed production

### Composizione tipica:

- Telecamera LED2D con obiettivo telecentrico ed illuminatore collimato
- Vibratore lineare o tappeto per il caricamento dei pezzi
- Piatto rotante in vetro duro con velocità regolabile
- Software LED2D con possibilità di controllo pressoché illimitate

### Sistema di selezione:

- Attraverso separatore a tre vie
- Attraverso soffio d'aria (buone / scarto) per alte velocità di produzione

### Composición típica:

- Videocámara LED2D con objetivo telecéntrico e iluminador colimado
- Vibrador lineal o cinta para la carga de las piezas
- Plato giratorio de vidrio duro con velocidad regulable
- Software LED2D con posibilidades de control casi ilimitadas

### Sistema de selección:

- A través de separador de tres vías
- A través de chorro de aire (buenas / descarte) para altas velocidades de producción

