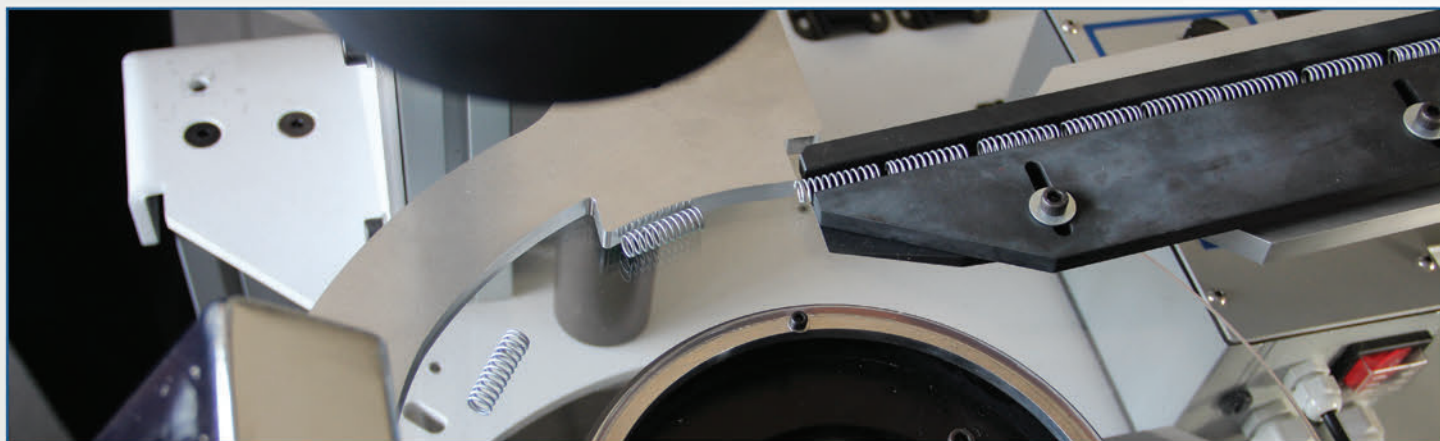
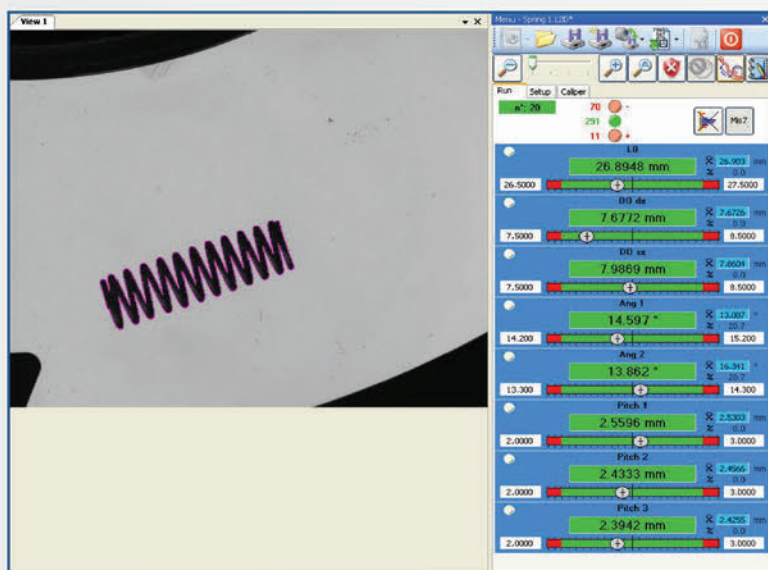
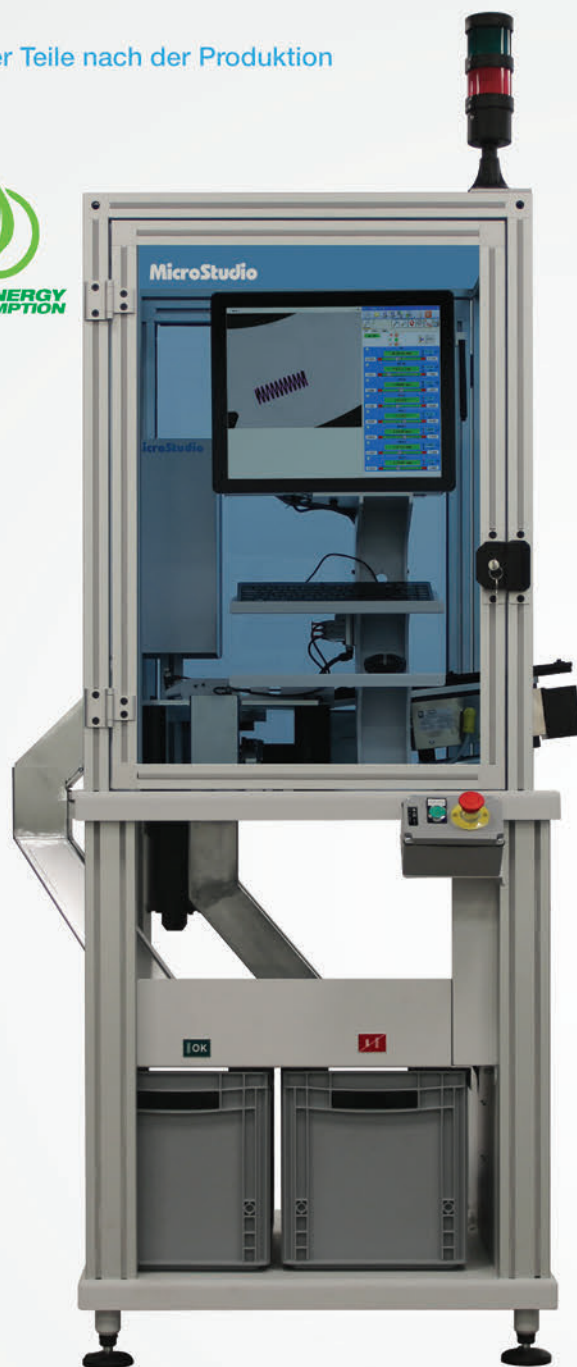
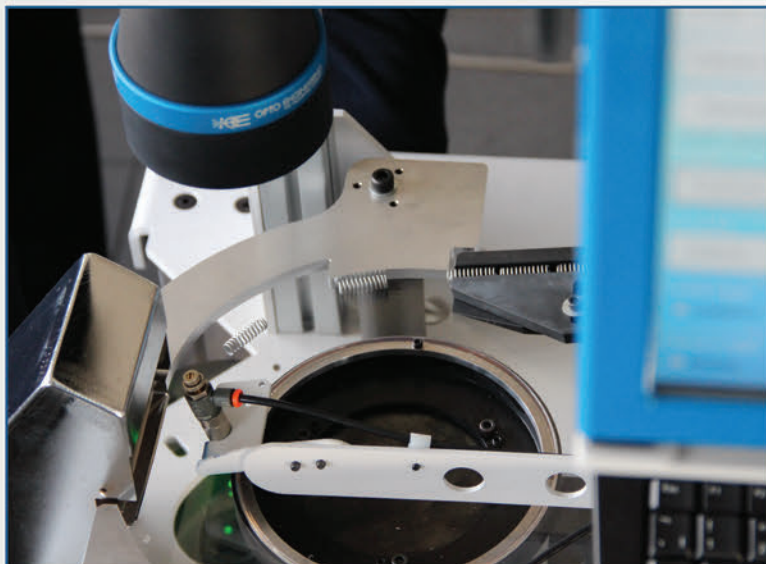


# SCR

Automatic high speed profile control gauge  
for the last step of production inspection

Automatisches Kameramessgerät zur anschließenden Überprüfung der Teile nach der Produktion

Contrôle automatique de profil





*Measurable features *Messbarer Teil *Objet mesurable	**Max recommended length **Maximale empfohlene Länge **Longueur maxi recommandée
	Absolute max length Absolute maximale Länge Longueur maxi absolue
	Max width Maximale Breite Largeur maxi
	Minimum measurable thickness Kleinste messbare Teilstärke Epaisseur mini mesurable
Resolution of the measurements Maßauflösung Résolution, répétabilité	
***Typical production speed ***Mögliche Produktionsgeschwindigkeit ***Cadence indicative	
Real power consumption Strömverbrauch Consommation d'énergies	

SCR36	SCR50	SCR65
30 mm	40 mm	60 mm
20 mm	28 mm	44 mm
15 mm	20 mm	30 mm
0,15 mm / 0.006"	0,2 mm / 0.008"	0,3 mm / 0.019"
0,01 mm / 0.0004"	0,02 mm / 0.0008"	0,03 mm / 0.0012"
6000 pcs/h	4500 pcs/h	3000 pcs/h
110 W at max speed	110 W at max speed	110 W at max speed

\*Indicative value to be confirmed after doing the machine technical acceptance

\* Indikative Messungen; die Durchführbarkeit der Messungen muss immer durch Maschinentests bestätigt werden

\*Mesure indicative, devra être confirmée lors de la réception technique de la machine

\*\*\*If the length is more important, this will reduce the production rate

\*\* Bei größeren bzw. längeren Prüfteilen, kann sich evtl. die Durchlaufgeschwindigkeit verlängern

\*\*Si la longueur est supérieure cela entrainera peut être la diminution de la vitesse

\*\*\*Indicative value recorded with a spring having a length equivalent the half of the max recommended spring length

\*\*\* Der Richtwert wird mit Federn ermittelt, deren Länge der Hälfte des empfohlenen Höchstwerts entspricht

\*\*\*Valeur indicative relevée avec un ressort de longueur équivalente à la moitié de la longueur maxi recommandée

### Typical composition:

- Camera gauge LED2D with telecentric lens and collimate lighting
- Linear vibrator or conveyor belt for the feeding of parts
- Motor controlled turning plate at programmable speed
- Software based on LED2D technology for the searching and profile control

### Sorting system:

- By three ways sorter
- By air blast selection (good / bad) for high speed production

### Geräteaufbau:

- LED2D Kameramessgerät mit telezentrischem Objektiv und gebundelter Beleuchtung
- Linearer Vibrator oder Förderband für Einfüllung der Teile
- Drehbarer Teller mit programmierbarer Geschwindigkeit
- Software mit LED2D Prüftechnologie für Konturerfassung und Profilüberprüfung

### Sortiersystem:

- Auswahlssystem mittels drei Fach Sortierweiche
- Mittels Luftimpuls (i.O / ni.O) für eine Produktion mit hoher Geschwindigkeit

### La structure fermée comprend:

- Télécamera LED2D avec objectif télécentrique et source lumineuse intégrée
- Tapis d'alimentation des pièces
- Le plateau rotatif transparent est entraîné par un moteur à vitesse variable
- Le logiciel est basé sur celui de la LED2D pour le repérage et la mesure de profil

### Système de tri:

- Tri de sélection à 3 voies
- Par soufflette (bon / mauvais) pour une production élevée

