

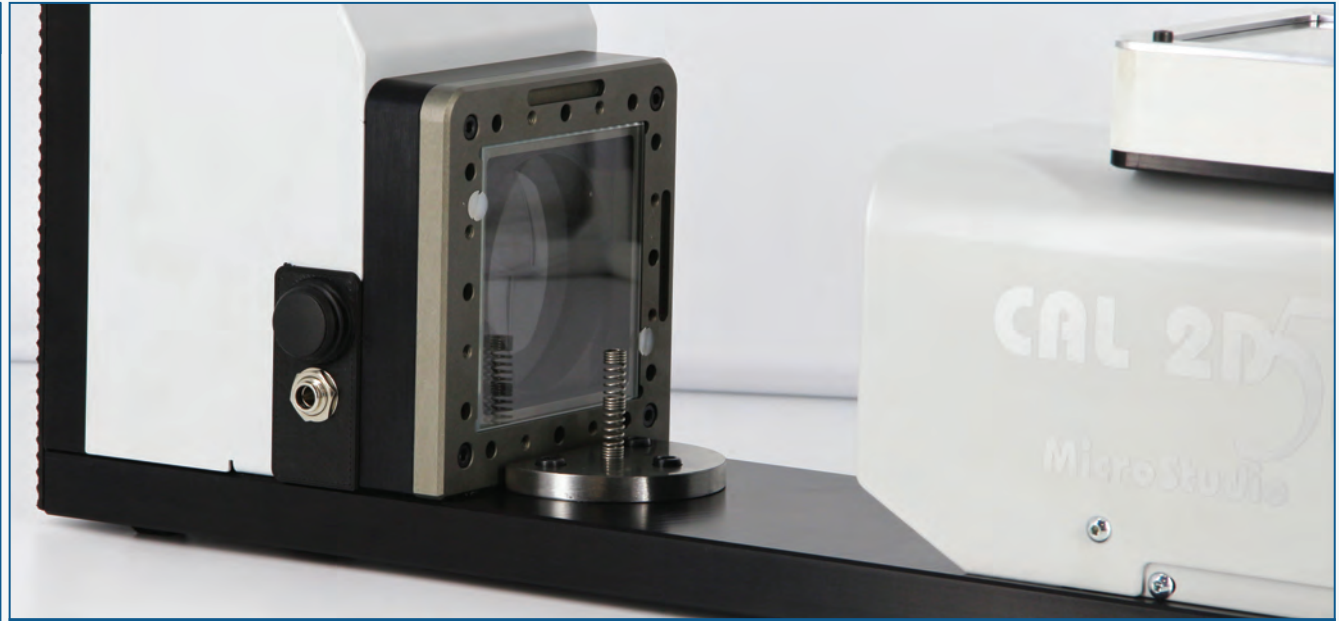
Spring length and diameter tester for springs with electrical contact or camera

Längen- und Durchmessermeßgeräte für Federn durch elektrischen Kontakt oder Kamera

Testeur de longueur et de diamètre de ressort avec contact électrique ou caméra

### CAL FEATURES

- Immediate measures without using mouse and keyboard
- High-resolution camera and telecentric lens for a very high accuracy
- Possible measures on CAL2D-xx versions: free length, minimum, medium and maximum diameter and diameter of each coils
- Possible measures on CAL280 version: free length, outside diameter, solid length with loads up to 50N
- Sofortiges Messen von Druckfedern ohne Maus und Tastatur
- Hochauflösende Kamera und telezentrische Optik für hohe Messgenauigkeit (nur bei CAL2D-xx-Version)
- Mögliche Messungen bei CAL2D-xx-Versionen: freie Länge, minimaler, mittleren, maximaler Durchmesser und Durchmesser jeder Windung
- Mögliche Messungen bei der Version CAL280: freie Länge, Außendurchmesser, Blocklänge für Kräfte bis zu 50 N
- Mesures immédiates sans utiliser la souris et le clavier
- Caméra haute résolution et objectif télécentrique pour une très grande précision
- Mesures possibles sur les versions CAL2D-xx: longueur libre, diamètre minimum, moyen et maximum et diamètre de chaque bobine
- Mesures possibles sur la version CAL280: longueur libre, diamètre extérieur, longueur pleine avec charges jusqu'à 50N

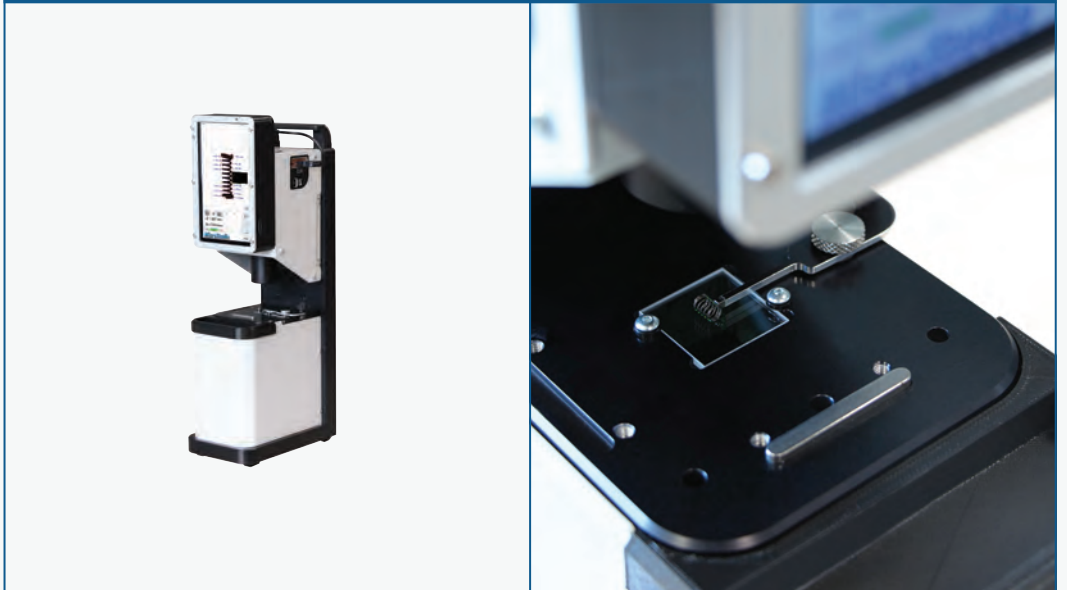


AVAILABLE MODELS	CAL280	CAL2D-16	CAL2D-50	CAL2D-100
Detection system Erkennungssystem Système de détection	Electrical contact	Camera system		
Length resolution Längeauflösung Longueur maxi	0,01 mm (.0004")	0,002 mm (.0001")	0,01 mm (.0004")	0,01 mm (.0004")
Max spring length Max Federlänge Longueur maxi du ressort	<b>SPRING IN VERTICAL POSITION</b>			
	280 mm (11")	Not available	70 mm (2.75")	120 mm (4.72")
Min measurable thickness Min messbare Drahtstärke Diamètre fil mini	<b>SPRING IN HORIZONTAL POSITION</b>			
	280 mm (11")	11 mm (.43")	38 mm (1.49")	Not available
Max spring OD Max Außend. der Feder Diamètre maxi du ressort	N.A.	0,04 mm (.015")	0,1 mm (.004")	0,1 mm (.004")
Power supply Spannung Alimentation	Rechargeable battery or 110-240 Vac			110-240 Vac
Dimensions Abmaße Encombrement	200 x 150 x 430 mm (7.87 x 5.9 x 16.92")	120 x 200 x 470 mm (4.72 x 7.87 x 18.5")	120 x 210 x 550 mm (4.72 x 8.26 x 21.6")	415 x 590 x 1160 mm (16.33 x 23.22 x 45.66")

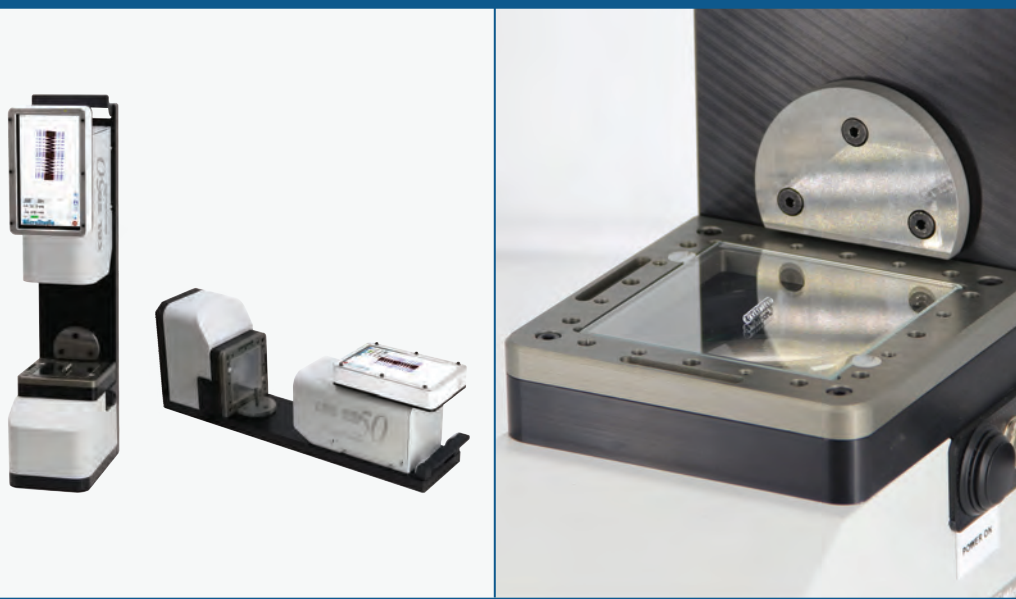
CAL280



CAL2D-16



CAL2D-50



CAL2D-100

