

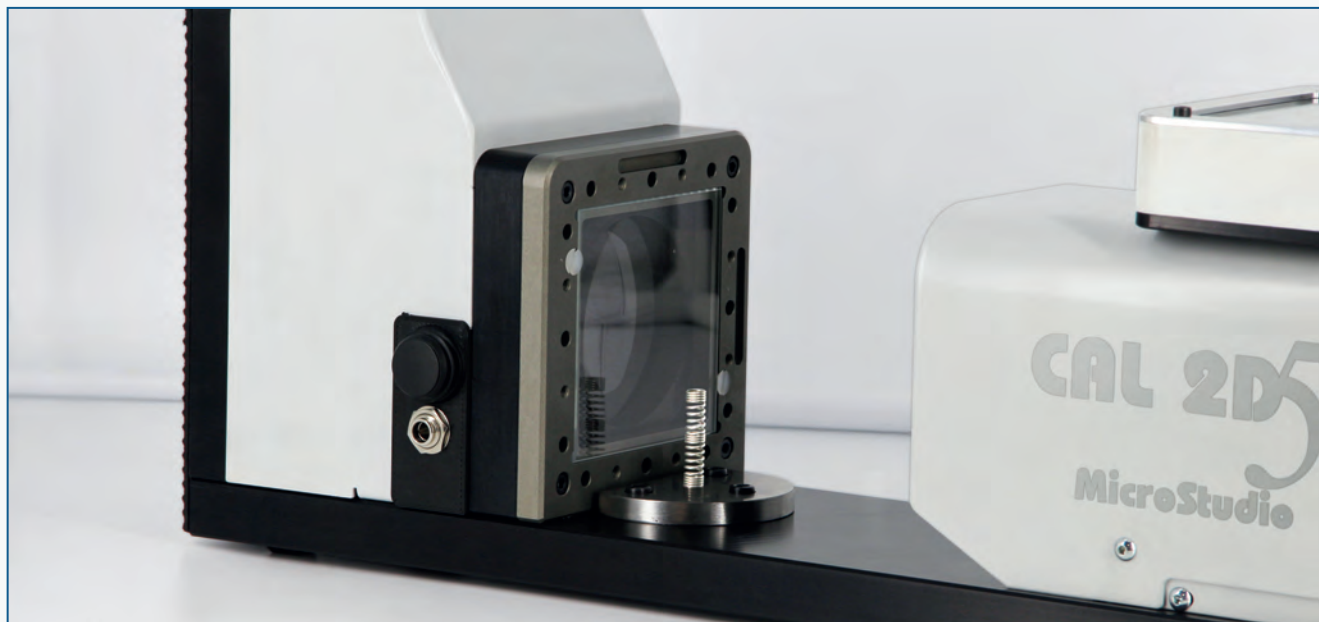
Spring length and diameter tester with electrical contact or camera

Misuratori di lunghezza e diametro di molle a contatto elettrico o telecamera

Medidor de longitud y diámetro del resorte con contacto eléctrico o de cámara

### CAL FEATURES

- Immediate measures without using mouse and keyboard
- High-resolution camera and telecentric lens for a very high accuracy
- Possible measures on CAL2D-xx versions: free length, minimum, medium and maximum diameter and diameter of each coils
- Possible measures on CAL280 version: free length, outside diameter, solid length with loads up to 50N
- Misure immediate di molle a compressione senza l'utilizzo di mouse e tastiera
- Telecamera ad alta risoluzione e ottica telecentrica per una accuratezza di misura elevata (solo su versione CAL2D-xx)
- Misure possibili su versioni CAL2D-xx: lunghezza libera, diametro minimo, medio, massimo e diametro di ogni spira
- Misure possibili su versione CAL280: lunghezza libera, diametro esterno, lunghezza a blocco per forze fino a 50N
- Mediciones inmediatas de resortes de compresión sin usar un mouse y teclado
- Cámara de alta resolución y óptica telecéntrica para una alta precisión de medición (solo en la versión CAL2D-xx)
- Medidas posibles en las versiones CAL2D-xx: longitud libre, diámetro mínimo, medio, máximo y diámetro de cada bobina
- Medidas posibles en la versión CAL280: longitud libre, diámetro exterior, longitud del bloque para fuerzas de hasta 50N

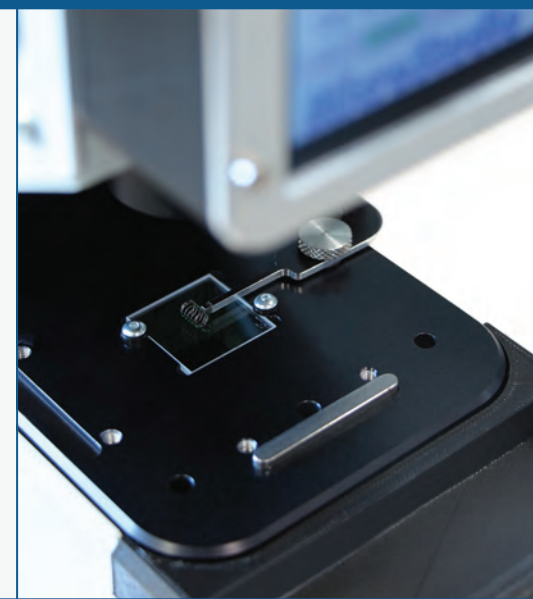


AVAILABLE MODELS	CAL280	CAL2D-16	CAL2D-50	CAL2D-100
Detection system Sistema di rilevamento Sistema de detección	Electrical contact	Camera system		
Length resolution Risoluzione lunghezza Resolución longitud	0,01 mm (.0004")	0,002 mm (.0001")	0,01 mm (.0004")	0,01 mm (.0004")
Max spring length Lunghezza max molla Longitud máx del resorte	<b>SPRING IN VERTICAL POSITION</b>			
	280 mm (11")	Not available	70 mm (2.75")	120 mm (4.72")
Min measurable wire Filo min misurabile Espesor mín del alambre	<b>SPRING IN HORIZONTAL POSITION</b>			
	280 mm (11")	11 mm (.43")	50 mm (1.96")	Not available
Max spring OD Max diametro esterno molla Diámetro externo máx. del resorte	N.A.	0,04 mm (.015")	0,1 mm (.004")	0,1 mm (.004")
Power supply Alimentazione Alimentación	Rechargeable battery or 110-240 Vac			110-240 Vac
Dimensions Ingombro Tamaño	200 x 150 x 430 mm (7.87 x 5.9 x 16.92")	120 x 200 x 470 mm (4.72 x 7.87 x 18.5")	120 x 210 x 550 mm (4.72 x 8.26 x 21.6")	415 x 590 x 1160 mm (16.33 x 23.22 x 45.66")

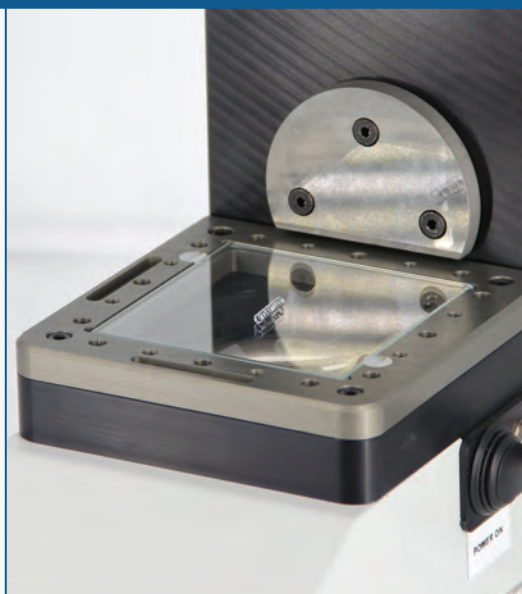
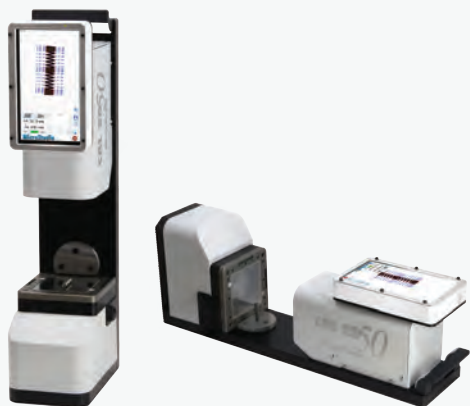
**CAL280**



**CAL2D-16**



**CAL2D-50**



**CAL2D-100**

