

Calipers for immediate springs measurements with electrical contact or camera

Calibri per misure immediate di molle a contatto elettrico o telecamera

Calibres para mediciones inmediatas de resortes con contacto eléctrico o de cámara

CAL FEATURES		AVAILABLE MODELS	CAL280	CAL2D-16	CAL2D-50	CAL2D-100	CAL2D-300	
<ul style="list-style-type: none"> • Immediate measures without using mouse and keyboard • High-resolution camera and telecentric lens for a very high accuracy (only for CAL2D-xx version) • Misure immediate di molle a compressione senza l'utilizzo di mouse e tastiera • Telecamera ad alta risoluzione e ottica telecentrica per una accuratezza di misura elevata (solo su versione CAL2D-xx) • Mediciones inmediatas de resortes de compresión sin usar un mouse y teclado • Cámara de alta resolución y óptica telecéntrica para una alta precisión de medición (solo en la versión CAL2D-xx) 	Detection system Sistema di rilevamento Sistema de detección	Electrical contact	Camera system					
	Length resolution Risoluzione lunghezza Resolución longitud	0,01 mm (.0004")	0,002 mm (.0001")	0,01 mm (.0004")	0,01 mm (.0004")	0,01 mm (.0004")	0,01 mm (.0004")	
	Max spring length Lunghezza max molla Longitud máx del resorte	SPRING IN VERTICAL POSITION						
		280 mm (11")	Not available	70 mm (2.75")	120 mm (4.72")	Not available		
		SPRING IN HORIZONTAL POSITION						
		280 mm (11")	11 mm (.43")	50 mm (1.96")	Not available		300 mm (11.8")	
	Min measurable wire Filo min misurabile Espesor mín del alambre	N.A.	0,04 mm (.015")	0,1 mm (.004")	0,1 mm (.004")	0,1 mm (.004")	0,1 mm (.004")	
	Max spring OD Max ø esterno molla ø esterno máx. del resorte	ø 86 mm (3.38")	ø 8 mm (.31")	ø 38 mm (1.49")	ø 75 mm (2.95")	ø 39 mm (1.53")		
Power supply Alimentazione Alimentación	Rechargeable battery or 110-240 Vac				110-240 Vac		110-240 Vac	
Dimensions Ingombro Tamaño	200 x 150 x 430 mm (7.8 x 5.9 x 16.9")	120 x 200 x 470 mm (4.7 x 7.8 x 18.5")	120 x 210 x 550 mm (4.7 x 8.2 x 21.6")	415 x 590 x 1160 mm (16.3 x 23.2 x 45.6")	237 x 678 x 618 mm (9.3 x 26.7 x 24.3")			

CAL280

- Compression springs: Free length, outside diameter, solid length (max 50N).
- Molle a compressione: Lunghezza libera, diametro esterno, lunghezza a blocco (max 50N).
- Resortes de compresión: Longitud libre, diámetro exterior, longitud del bloque (max 50N).

CAL2D-16 / CAL2D-50 / CAL2D-300

- Compression springs: Free length, outside diameter (min/med/max), diameter of each coil, pitch (min/med/max), pitch of each coil, standing spring inclination.
- Small conical springs: Outside diameter (min/med/max), distance between the coil centers.
- Rings: Diameter, Gap.
- Molle a compressione: Lunghezza libera, diametro esterno (min/med/max), diametro di ogni spira, passo (min/med/max), passo di ogni spira, inclinazione della molla in piedi.
- Piccole molle coniche: Diametro esterno (min/med/max), distanza tra i centri delle spire.
- Anelli: Diametro, Gap.
- Resortes de compresión: Longitud libre, diámetro exterior (min/med/max), diámetro de cada espira, paso (min/med/max), paso de cada espira, inclinación del resorte en pies.
- Resortes cónicos pequeños: Diámetro exterior (min/med/max), distancia entre los centros de las espiras.
- Anillos: Diámetro, hueco.

CAL2D-100

- Compression springs: Free length, outside diameter (min/med/max), diameter of each coil.
- Molle a compressione: Lunghezza libera, diametro esterno (min/med/max), diametro di ogni spira.
- Resortes de compresión: Longitud libre, diámetro exterior (min/med/max), diámetro de cada espira.



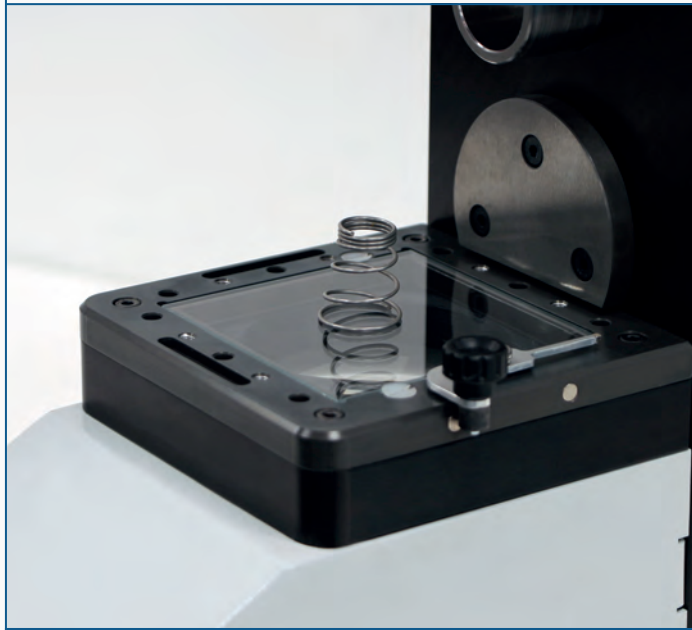
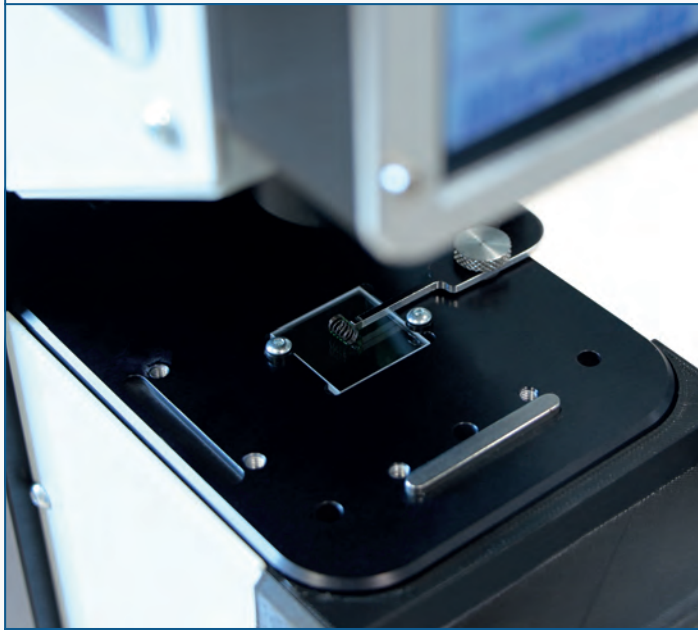
CAL2D-16



CAL2D-50



CAL2D-300

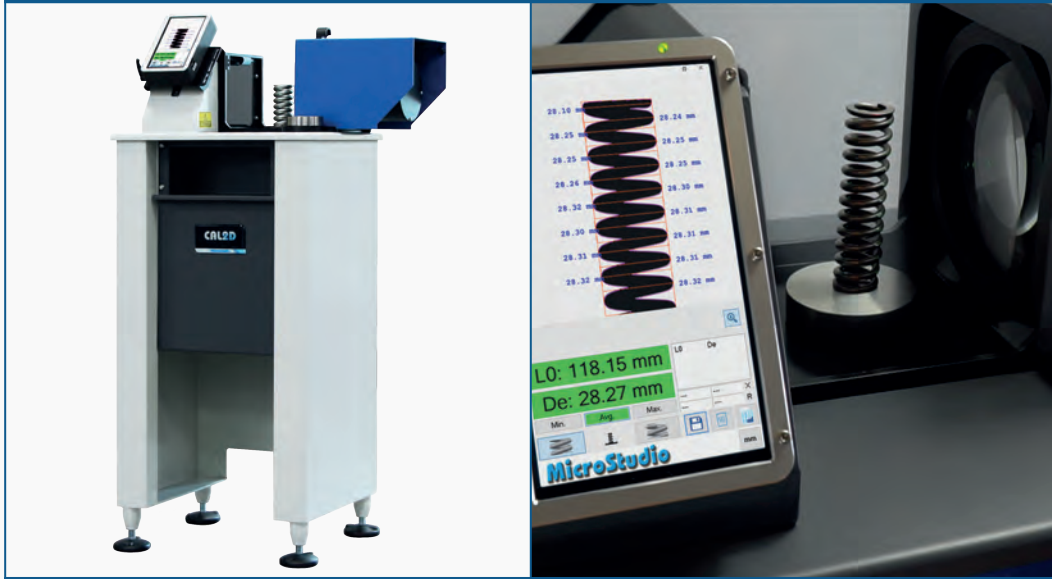


CAL2D-16 / CAL2D-50 / CAL2D-300 SW

Wire Diameter (L0)	Pitch (De)	Centers distance (Cd)	Outer Diameter (D)	Gap
20.54 mm	10.18 mm	3.73 mm	22.42 mm	10.41 mm
2.84 mm (Avg.)				20.95 mm

Wire diameters: \varnothing 10.18 mm (2.76 mm), \varnothing 10.17 mm (3.20 mm), \varnothing 10.16 mm (3.18 mm), \varnothing 10.16 mm (3.19 mm), \varnothing 10.15 mm (3.03 mm), \varnothing 10.18 mm (3.03 mm), \varnothing 10.12 mm (1.48 mm)

CAL2D-100



CAL280

