

Calipers for immediate springs measurements with electrical contact or camera

Calibri per misure immediate di molle a contatto elettrico o telecamera

Calibres para mediciones inmediatas de resortes con contacto eléctrico o de cámara

CAL FEATURES		AVAILABLE MODELS	CAL280	CAL2D-16	CAL2D-50	CAL2D-100	CAL2D-300
<ul style="list-style-type: none"> <li>• Immediate measures without using mouse and keyboard</li> <li>• High-resolution camera and telecentric lens for a very high accuracy (only for CAL2D-xx version)</li> <li>• Sofortiges Messen von Druckfedern ohne Maus und Tastatur</li> <li>• Hochoauflösende Kamera und telezentrische Optik für hohe Messgenauigkeit (nur bei CAL2D-xx-Version)</li> <li>• Mesures immédiates sans utiliser la souris et le clavier</li> <li>• Caméra haute résolution et objectif télécentrique pour une très grande précision (uniquement pour la version CAL2D-xx)</li> </ul>	Detection system Erkennungssystem Système de détection	Electrical contact	Camera system				
	Length resolution Längeauflösung Longueur maxi	0,01 mm (.0004")	0,002 mm (.0001")	0,01 mm (.0004")	0,01 mm (.0004")	0,01 mm (.0004")	
	Max spring length Max Federlänge Longueur maxi du ressort	<b>SPRING IN VERTICAL POSITION</b> 280 mm (11")   Not available   70 mm (2.75")   120 mm (4.72")   Not available					
	Min measurable wire Min messbare Drahtstärke Diametre fil mini	<b>SPRING IN HORIZONTAL POSITION</b> 280 mm (11")   11 mm (.43")   50 mm (1.96")   Not available   300 mm (11.8")					
	Max spring OD Max Außend. der Feder Diamètre maxi du ressort	N.A.	0,04 mm (.015")	0,1 mm (.004")	0,1 mm (.004")	0,1 mm (.004")	
	Power supply Spannung Alimentation	Rechargeable battery or 110-240 Vac			110-240 Vac		110-240 Vac
	Dimensions Abmaße Encombrement	200 x 150 x 430 mm (7.8 x 5.9 x 16.9")	120 x 200 x 470 mm (4.7 x 7.8 x 18.5")	120 x 210 x 550 mm (4.7 x 8.2 x 21.6")	415 x 590 x 1160 mm (16.3 x 23.2 x 45.6")	237 x 678 x 618 mm (9.3 x 26.7 x 24.3")	

### CAL280

- Compression springs: Free length, outside diameter, solid length (max 50N).
- Druckfedern: Freie Länge, Außendurchmesser, Blocklänge für Kräfte (max 50N).
- Ressort de compression: Longueur libre, diamètre extérieur, longueur pleine avec charges (max 50N).

### CAL2D-16 / CAL2D-50 / CAL2D-300

- Compression springs: Free length, outside diameter (min/avg/max), diameter of each coil, pitch (min/med/max), pitch of each coil, standing spring inclination.
- Small conical springs: Outside diameter (min/avg/max), distance between the coil centers.
- Rings: Diameter, Gap.
- Druckfedern: Freie Länge, Außendurchmesser (min/med/max), Außendurchmesser von jeder Windung, Steigung (min/med/max) Steigung von jeder Windung, Stehende Federneigung.
- Kleine konische Federn: Außendurchmesser (min/med/max), Windungsabstand.
- Ringe: Durchmesser, Spalt/ Öffnungsbreite.
- Ressort compression: Longueur libre, diamètre extérieur (min/med/max), diamètre de chaque spire, pas (min/med/max), pas de chaque spire, défaut d'orthogonalité du ressort debout.
- Petits ressorts coniques: diamètre extérieur (min/med/max), distance de la spire par rapport au centre du ressort.
- Joncs: Diamètre, ouverture.

### CAL2D-100

- Compression springs: Free length, outside diameter (min/avg/max), diameter of each coil.
- Druckfedern: Freie Länge, Außendurchmesser (min/med/max), Außendurchmesser von jeder Windung.
- Ressort compression: Longueur libre, diamètre extérieur (min/med/max), diamètre de chaque spire.



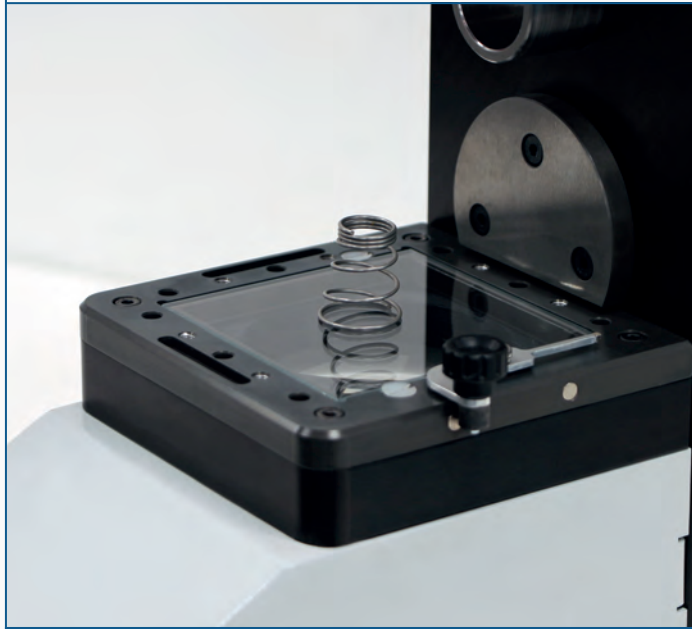
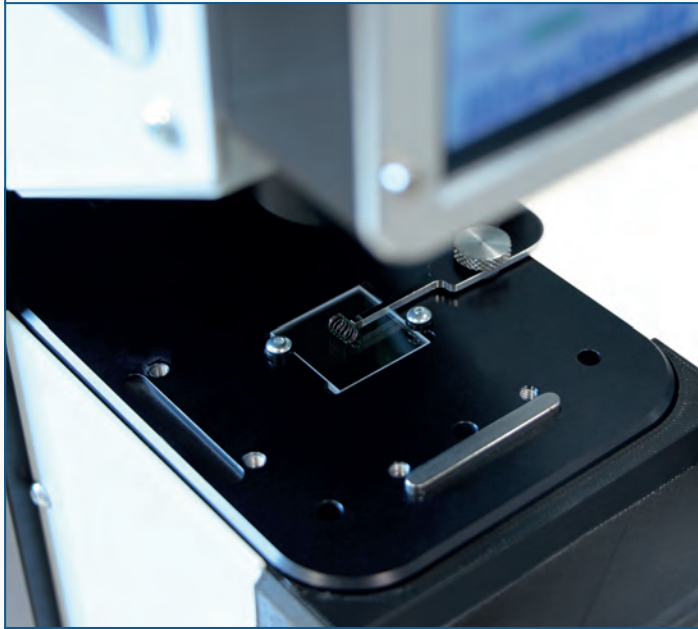
CAL2D-16



CAL2D-50



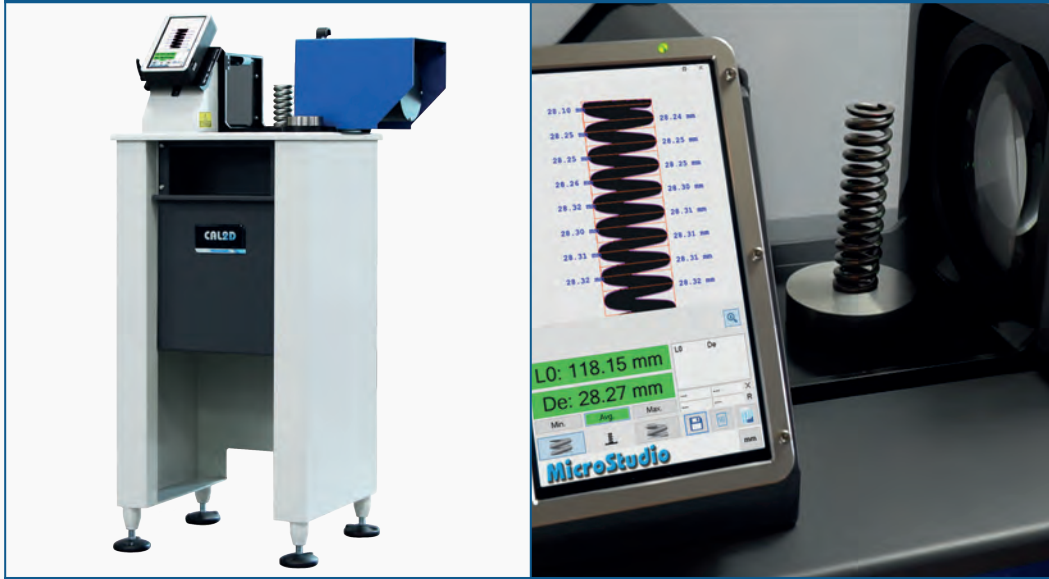
CAL2D-300



CAL2D-16 / CAL2D-50 / CAL2D-300 SW

Wire Diameter (L0)	Pitch (De)	Centers distance (Cd)	Outer Diameter (D)	Gap
20.54 mm	10.18 mm	3.73 mm	22.42 mm	10.41 mm
2.84 mm (Avg.)				20.95 mm

CAL2D-100



CAL280

